

easy install boiler/buffervat

plug&play montage

5 jaar
garantie

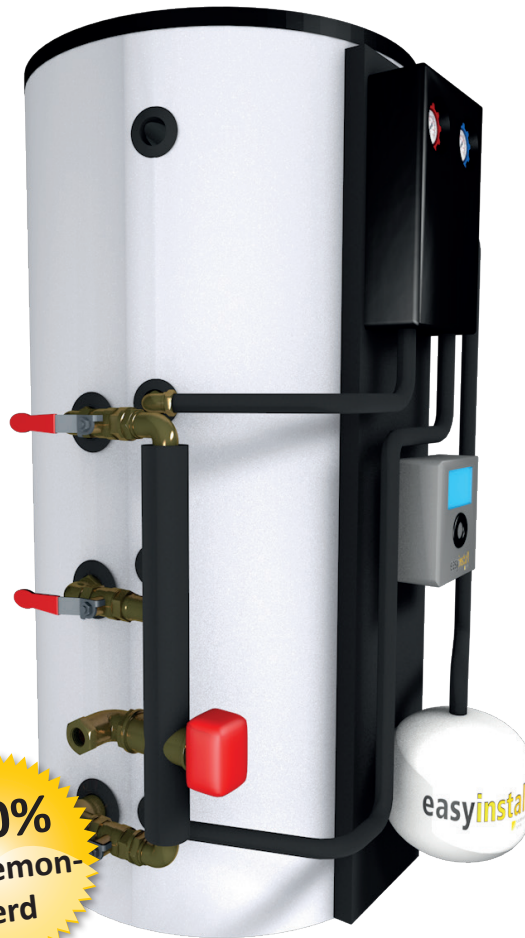
Doordachte
installatie

Diverse
uitvoeringen:
600L, 800L,
1000L

100%
voorgemonteerd

Afneembare
isolatie

Eenvoudige
montage



easy install boiler/buffervat

plug&play montage door middel van voorgeïnstalleerde boiler/buffervat

Met de eenvoudig te installeren boiler/buffervat krijgt u van ons een volledig vooraf geïnstalleerd systeem met alle benodigde onderdelen om een zonnestelsel aan te koppelen. Zo kunt u uw installatie nog eenvoudiger (laten) installeren en bespaart u overbodige montagekosten.

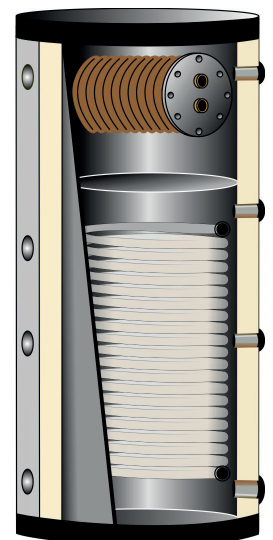
Het enige wat u nog hoeft te doen is met ons easy install dakhaken de collectoren op het dak te monteren, de flexibele aansluitslang naar de boiler te leiden en vervolgens de slang aansluiten. Na de bevestiging van boiler/buffervat aan de retour van de verwarming en waterleiding is na het vullen van het systeem, de installatie klaar om in bedrijf te worden genomen!

Voordelen:

- Door vooraf geïnstalleerde redgeling is de installatie snel en eenvoudig te installeren
- Goedkope montage door vooraf duidelijke kosten
- Verkrijgbaar in verschillende uitvoeringen: 600, 800 en 1000 liter
- Afneembare isolatie
- 5 jaar garantie

Gemakkelijke installatie door:

- Volledig vooraf geïnstalleerde onderdelen!
- Schoon water tank met warm water en verwarming door grote warmtewisselaars voor het zonnestelsel incl. isolatie
- High-efficiency solarpompstation met Wilo Yonos Para ST15/7
- Hoog 50 L MAXHEAT expansievat
- Solar 3-weg ventiel
- Solar controller BXB-2 zonne-ECO vooraf ingestelde keuze programma's, eenvoudig naar keuze aan te passen
- 5 temperatuursensoren
- Compleet met alle fittingen, kogelkranen en armaturen



easyinstall

Koper tapwater buffervat KHS-WT1 Premium Nieuw: het hygiene buffervat van de toekomst!

- Ca. 3 keer langere levensduur dan hygiëne buffervaten met gegolfde roestvrij stalen buizen (koperen buis met een materiaaldikte van 1 mm en niet 0,33 mm of minder gegolfd roestvrij stalen buis)
- Geen corrosie tussen koper en staal (RVS ribbelbuis en zwart staal kan gemakkelijk leiden tot corrosie, die de gegolfde buis kapot maakt)
- Van binnen verzinkte warmtewisselaar, dus geen corrosie van verder gelegen leidingen
- Met inlaat kap voor de uitgang
- 2-zone buffervat met scheidingslaag voor een optimale geleidbaarheid van de warmte
- DHW-warmtewisselaar kopergeflanst, onderhoud en vervanging mogelijk
- Lange levensduur van de warmtewisselaars door de 1 mm dikte van het materiaal
- Hoge tap prestaties van 30 liter per minuut (75 ° C / 45 ° C); geeft ongeveer twee keer zoveel als de gebruikelijke hygiënische opslag dan met roestvrij stalen ribbelbuis
- 100% prestatie en bruikbaarheid van de warmtewisselaar door horizontale montage geheel in de hete zone. Niet zoals gebruikelijk de warmteoverdracht dmv gegolfde roestvrij stalen buis waar slechts ongeveer 1/3 van de gegolfde buis in de hete zone ligt en daarom niet volledig wordt benut

Voor meer informatie verwijzen wij u graag naar ons buffervat boek, waarin u afmetingen en verdere info te vinden zijn.

Voordelen:

- Uiterst duurzaam: Duitse kwaliteit staal S235JR
- Made in Germany
- Fleece isolatie B1 brandveiligheid gecertificeerd: Kies tussen EcoVlies (120mm fleece), Eco PU (polyurethaan 100mm) en EcoDual (100mm + 120mm PU fleece)
- 5 jaar garantie
- Alle aansluitingen met inwendige schroefdraad
- Speciale lage til hoogte!
- Afwasbaar materiaal
- Hoge opslagcapaciteit door snelle, gelijkmatige warmteverdeling
- Temperatuur sensorlijst
- Buitenkant gegrond
- Eenvoudige montage
- Ideaal voor houtkachels, vastebrandstofketels, houtvergassingsketel, zonnecollectoren en warmtepompen
- Beschermd product



KHS-WT1 Premium			600	800	1000	1500
Volume	l		600	800	1000	1500
Til hoogte	mm		1700	1710	1990	1999
Hoogte met ecofleece/ecoPU/ecodual	mm		1890/1870/1990	1920/1900/2020	2080/2060/2180	2170/2150/2270
Diameter zonder isolatie/met ecofleece/ecoPU/ecodual	mm		650/890/850/1090	790/1030/990/1230	790/1030/990/1230	1000/1240/1200/1440
Onderste warmtewisselaar	Warmtewisselaar vlak	qm	6,0	6,0	6,0	6,0
	Inhoud	l	38	38	38	38
	Cu-warmtewisselaar	qm	2,4	2,4	2,4	2,4
Werkdruk / max. temperatuur warmtewisselaar	bar/°C		10/ 110	10/ 110	10/ 110	10/ 110
Werkdruk / max. temperatuur buffervat	bar/°C		6/ 95	6/ 95	6/ 95	6/ 95
Isolatiemateriaal	mm		120mm Polystervlies (Standard); wahlweise 100mm PU Hartschaum			
Electrisch verwarmingselement (optioneel)	kW		3/ 4,5/ 6/ 7,5			
Gewicht	kg		212	246	262	335
Warmteverlies ecofleece (fleece 120mm)	(W)		94 (C)	109 (C)	123 (C)	148 (C)
Warmteverlies ecoPU (polyurethan -PU- 100mm)			81 (B)	89 (B)	96 (B)	141 (C)
Warmteverlies ecodual (100mm PU + 120mm fleece)			49 (A)	52 (A)	57 (A)	